

MONTHLY MEMBERSHIP PROGRESS REPORT

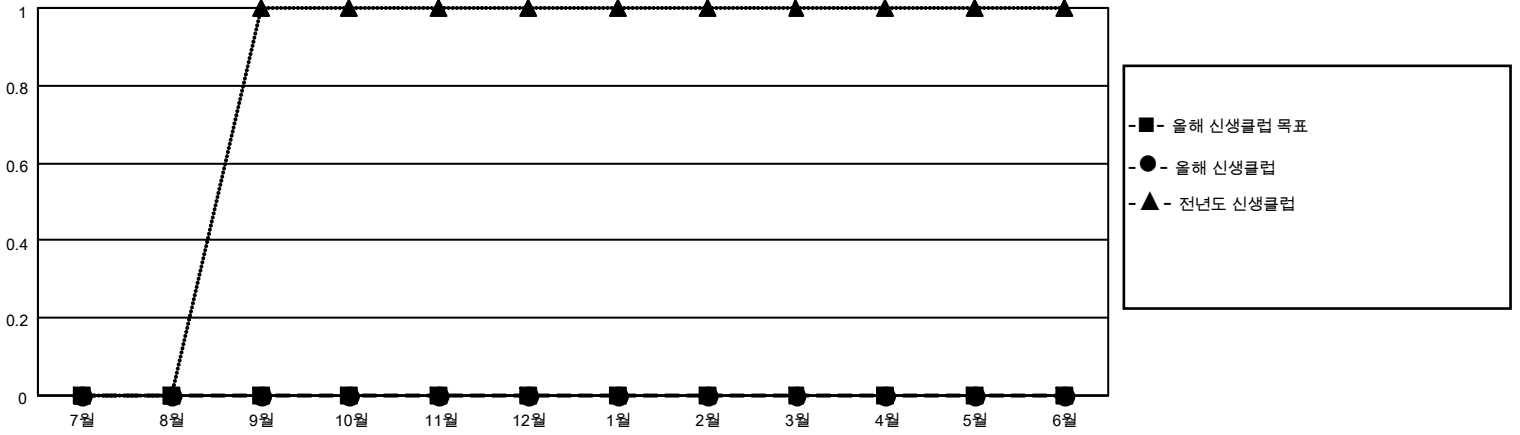
장소 REPUBLIC OF KOREA

District 354 G

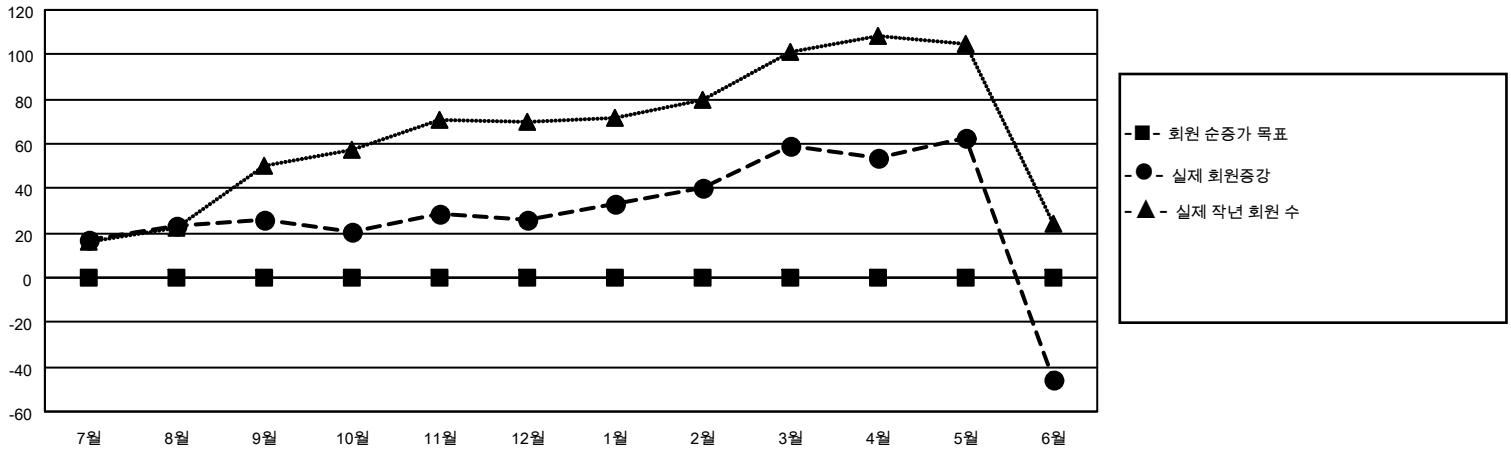
Results as of: 6/30/2022

클럽				회원 1인당			
결과- 2021-2022				결과- 2021-2022			
사분기	신생클럽 목표	신생클럽	해산된 클럽	사분기	회원 순증가 목표	실제 회원증강	실제 퇴회 회원 수(전출입 포함)
7월/8월/9월	0	0	0	7월/8월/9월	0	63	33
10월/11월/12월	0	0	0	10월/11월/12월	0	32	31
1월/2월/3월	0	0	0	1월/2월/3월	0	51	18
4월/5월/6월	0	0	0	4월/5월/6월	0	62	164

목표 및 누적 신생클럽 수



목표 및 누적 회원수



해산된 클럽: 0	1명 이상의 신입회원을 등록한 45 CLUBS OF 49	<p style="text-align: center;"><u>성별 분포</u></p> <p>남성 1,890 (75.84%)</p> <p>여성 602 (24.16%)</p> <p>NON BINARY 0 (0.00%)</p> <p>PREFER NOT TO ANSWER 0 (0.00%)</p>
<p><u>퇴회회원</u></p> <p>작고 8</p> <p>클럽해산 0</p> <p>기타 238</p> <hr/> <p>합계 246</p>	<p>누적 회원 데이터를 확인하시려면 여기에 클릭하십시오.</p>	<p>가족 단위 회원 총수 79</p> <p>회비 절반을 지불하는 가족회원 42</p>